



Controlling Reporting mit SAC – Analytics Cloud

13.10.2022, Sermet Karshon-Haider

Analytics für jeden.

SAC Analytics Cloud als Software-as-a-Service-Lösung (SaaS) wurde von Grund auf neu entwickelt und ermöglicht den Geschäftsanwendern, alles an einem Ort

- zu analysieren und berichten
- zu planen,
- vorherzusagen und
- zusammenzuarbeiten.



Irgendwo, irgendwann.

Always-On, Always Connected

Über iPhone, iPad und iPad Pro auf SAP Analytics Cloud zugreifen.

Intuitive interaction

Die bevorzugten BI-Stories mit schnellem und intuitivem Benutzerdesign Wischen, tippen und filtern.

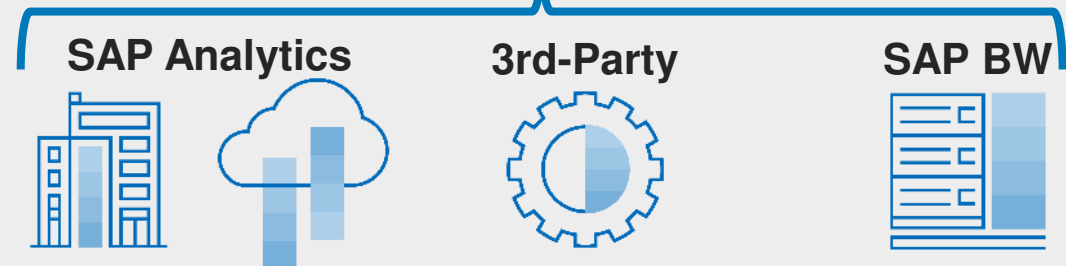
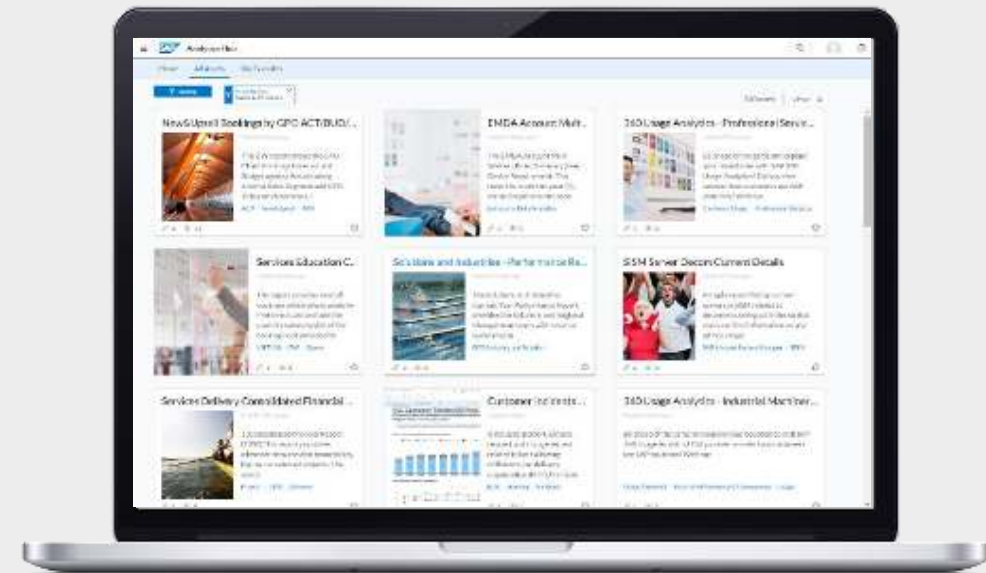
Responsive layouts

Weniger Zeit damit verbringen, sich mit Dashboard-Layouts herumzuärgern. Einmal erstellt, werden sie automatisch für alle Bildschirmabmessungen formatiert.



SAP Analytics - Datenbasis

- On-Premise: ERP, S/4HANA, SAP-BW, SAP-BPC
- Cloud: S/4HANA, SAP BW, SAP BPC
- 3rd Party: SQL-Datenbanken, Google-Drive, Datei-Upload (z.B. Excel oder CSV-Dateien)

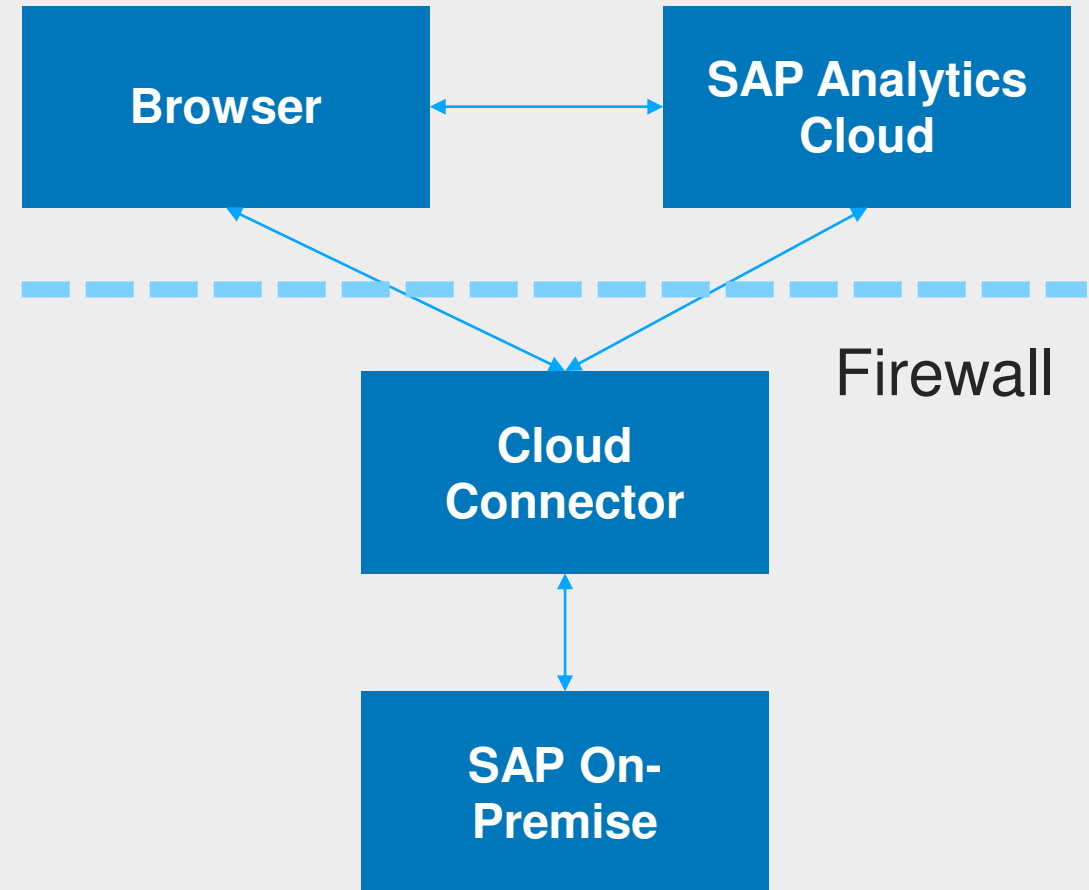


SAP Analytics: Verbindungsmöglichkeiten mit S/4HANA on Premise.

- Live-Verbindungen
 - Über Tunnel (Stichwort SAP Cloud Connector)
 - Direkte Live-Verbindung (Stichwort CORS)
- Daten-Import: Replikation der Daten in der Cloud

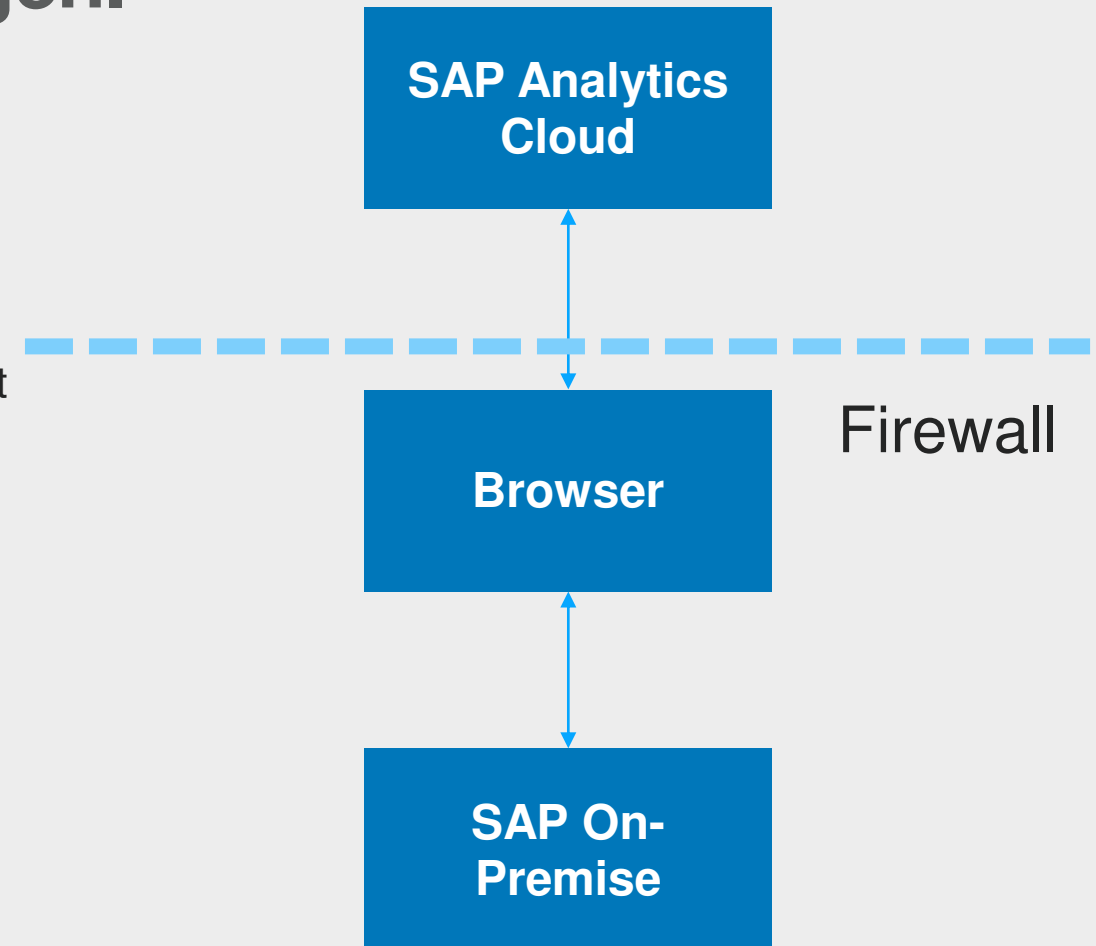
SAP Analytics – Live-Verbindungen.

- Mit SAP Cloud Connector (SCC)
 - Datenzugriff aus dem Internet soll möglich sein ohne direkte Erreichbarkeit des Quellsystems
 - Zugriff auf SAC über Mobilgeräte mit aktiviertem SSO gewünscht
 - Automatisierung der Generierung und Publikation von Berichten, welche auf Live-Verbindungen gesetzt sind, ist gewünscht
 - SCC benötigt zusätzliche Berechtigungen für SAC-Benutzer (CDS-Views, Queries)
 - Implementierung ist anspruchsvoller durch Anbindung IT-Team um SCC zu verwalten



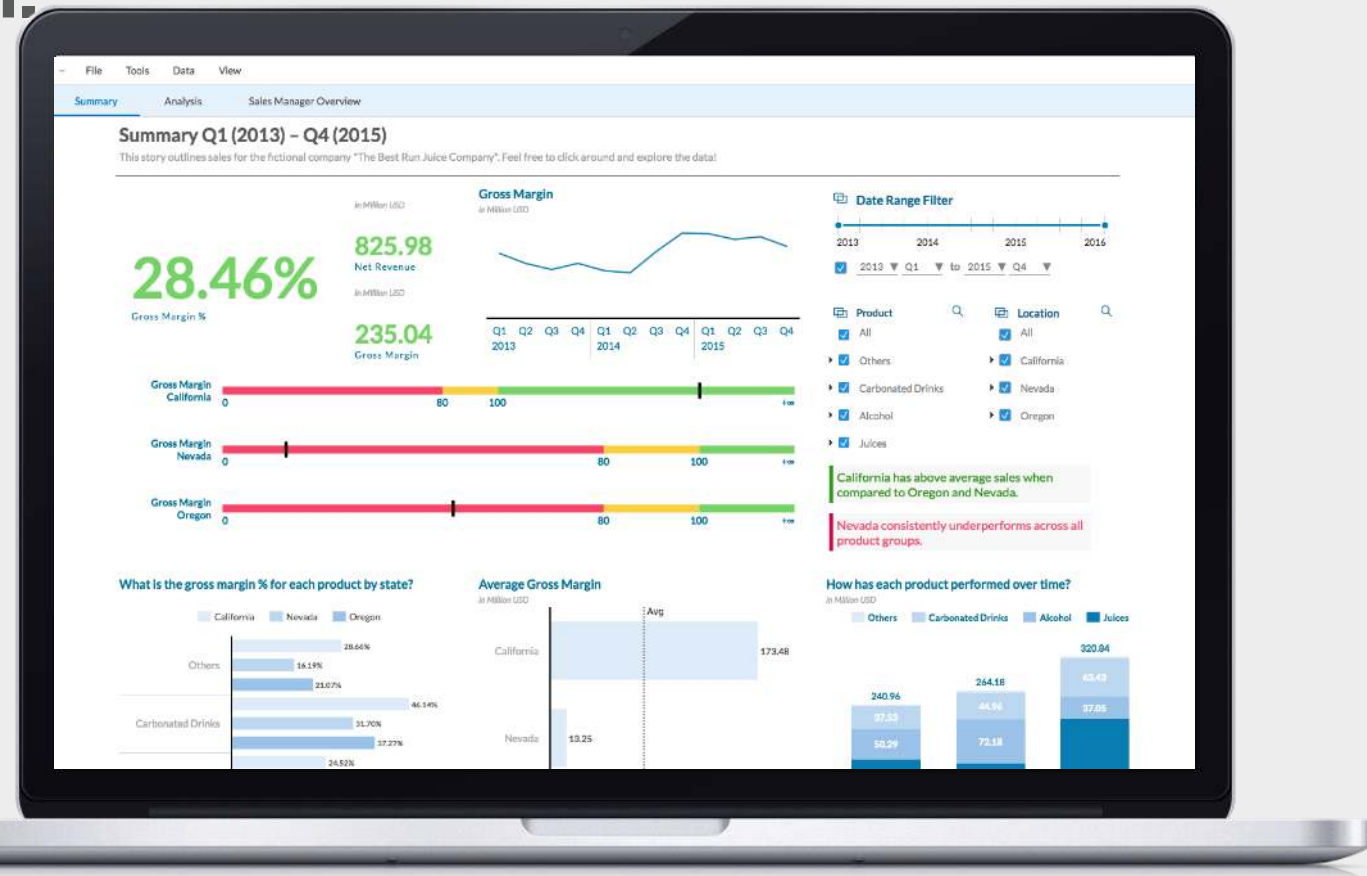
SAP Analytics – Live-Verbindungen.

- Direktverbindung mit CORS (Cross-Origin Resource Sharing)
 - SAC und Quellsystem „kennen“ und erkennen sich aber sind nicht direkt verbunden (Sicherheit)
 - Zugriff auf SAC innerhalb des Firmennetzwerks (auch mit VPN-Tunnel)
 - Keine direkte Erreichbarkeit aus dem Internet.
 - Offizielle Empfehlung von SAP
 - Keine zusätzliche Berechtigungen wie mit SCC
 - Sobald die Direktverbindung steht, kann die Implementierung ohne Unterstützung vom IT-Team fortgeführt werden.



Analysieren und Berichten.

- Echtzeit-Daten
- Keine Duplikation von Daten
- Zentrale Verwaltung und Veröffentlichung von Berichten
- Zentrale Verwaltung der Berechtigungen über Berichte
- Erstellung von Dashboards, Grafiken und Tabellen aus der selben Quelle
- Durchführung von zusätzliche Berechnungen
- Berichten mit Corporate Identity





Ihr Kontakt:

Sermet Karshon-Haider

khs@informatics.at

+43 699 18195948