



17. INFORMATICS SAPshots

Meet the Expert - Stream Finance

Christine Dohr und Sermet Karshon-Haider
14. Oktober 2021

Agenda.

- New GL und Ledger
- Buchungen und Integration FICO
- Margin Analysis – Predictive Accounting
- Embedded Analytics – mit Drilldown auf Belegebene

Neues Hauptbuch | Zusammenführung der Applikationen.

Klassisches Hauptbuch

FI gesetzliche Anforderungen Parallele Rechnungslegung	UKV Ledger
Profit-Center-Rechnung Management- & Segment- Berichterstattung	
Special-Ledger (FI-SL) Mehrdimensional & kundendefiniert	
Abstimmlager UKV-Ledger	
Controlling	
Ergebnisrechnung	
Material-Ledger	

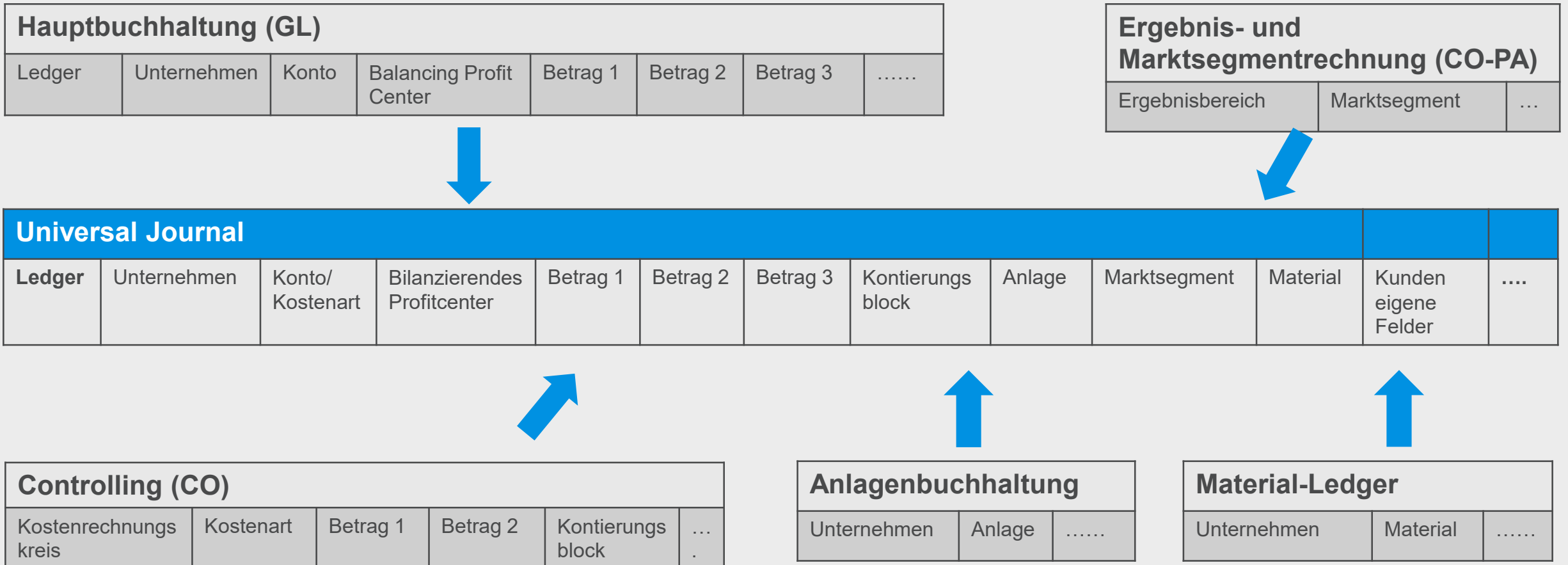
Neues Hauptbuch seit ERP 6.0

Neues Hauptbuch für <ul style="list-style-type: none"> – Gesetzliche Anforderungen – Management- & Segment-Berichterstattung – Fast Close – parallele Rechnungslegung – Bilanz für freie definierbare Merkmale
Controlling
Ergebnisrechnung
Material-Ledger

SAP S/4 HANA

Universal Journal für <ul style="list-style-type: none"> – legale Anforderungen – Management- & Segment-Berichterstattung – Fast Close – parallele Rechnungslegung & Extension Ledger – Bilanz für freie definierbare Merkmale – Central Finance – Controlling – buchhalterische Ergebnisrechnung – Material-Ledger
Kalkulatorische & kombinierte Ergebnisrechnung

Das SAP Rechnungswesen hat sich im Laufe der letzten Jahre von einem Zweikreissystem zu einem Einkreissystem entwickelt.

FICO in S/4HANA
Weg zu S/4HANA im Modul FICO


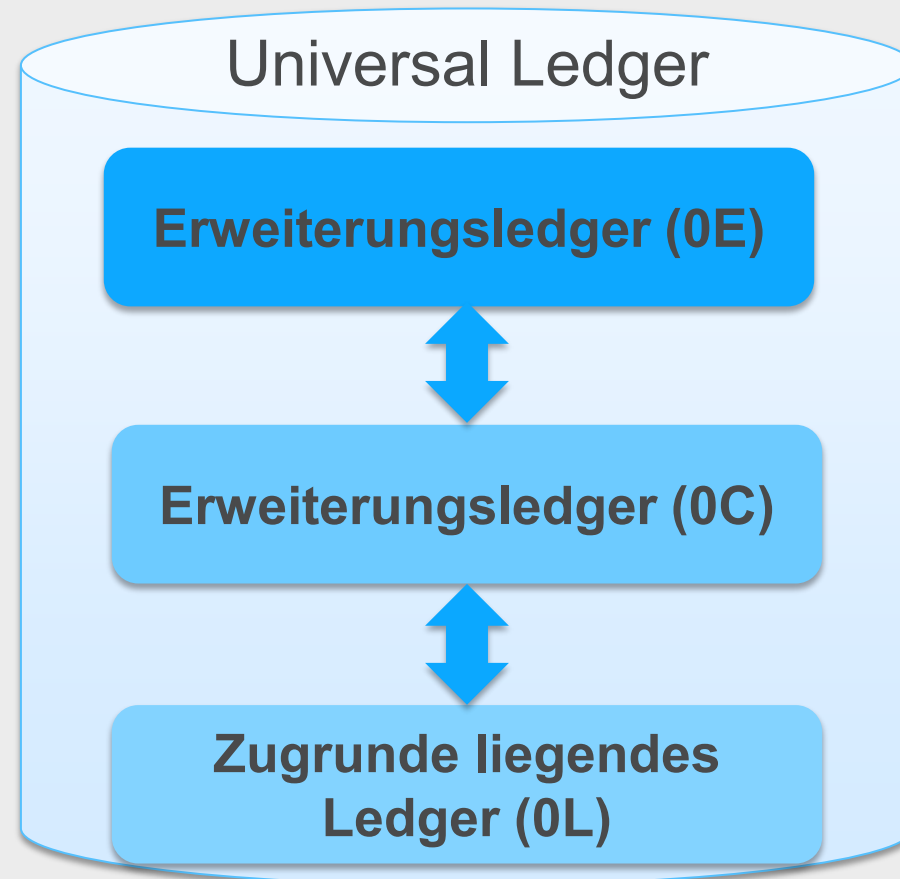
Quelle: <https://help.sap.com/doc/d7bf6052e7d1ea5fe1000000a423f68/3.6/de-DE/frameset.htm>

Neues Hauptbuch | Ledger

Beispiel:

- 0L Führendes Ledger: IFRS
- 2L Paralleles Ledger für lokale Rechnungslegungsvorschrift
- Erweiterungsledger ab S/4HANA, zB
 - 0C Internes Rechnungswesen
 - 0E für Predictive Accounting

Neues Hauptbuch | Ledger



Margin Analysis

- Aufsplittung der Kosten des Umsatzes und Preisdifferenzen
- Automatische Ableitung der Merkmale für KAUF, PSP und FAUF – eventuelle keine Abrechnung der KAUF und PSP notwendig
- Predictive Accounting – Kundenauftragseingang und Buchung von kalkulatorischen Kosten möglich

Ergebnisrechnung in S/4HANA

	Ergebnisrechnung in ERP		S/4HANA Finance
Bereich	Kalkulatorische CO-PA	Buchhalterische CO-PA	Margenanalyse
Kostensammler	Wertfelder	Kostenarten	Sachkonten
Abstimmung mit FI	nicht gewährleistet	Ja	Ja
Auftragsbestand in CO-PA	Ja	Nein	Ja
Statistische Konditionen	Ja	Nein	Ja
Bewertung	Bewertung mit verschiedenen Kalkulationsvarianten möglich (z.B. bis zu 6 Kalkulationen)	Bewertung nur mit führender Bewertung in FI	Bewertung mit verschiedenen Kalkulationen möglich
Darstellung von COGS	Darstellung der COGS in Kostenkomponenten	keine Aufsplittung der Kosten des Umsatzes	Darstellung der COGS in Kostenkomponenten
Produktionsabweichungen	Darstellung in Abweichungskategorien	Darstellung der Abweichung auf einem Sachkonto (Differenzkonto)	Darstellung der Abweichung mit verschiedenen Kostenarten nach Abweichungskategorien
Mengenfelder	Mehrere Mengenfelder unterstützt	Ein Mengenfeld für die Darstellung der Absatzmenge	Bis zu drei Mengenfelder für die Darstellung der Absatzmenge
Mengeneinheiten	Mehrere Mengeneinheiten unterstützt	Eine Mengeneinheit für die Darstellung des Absatzes	Bis zu drei Mengeneinheit für die Darstellung des Absatzes

Danke für Ihre Aufmerksamkeit!

Christine Dohr
Sermet Karshon-Haider

- doc@informatics.at
- khs@informatics.at