

# Sales Document eProcurement

Rev. 3, 8. März 2011, Otto Kitzmüller und Harald Falzberger, INFORMATICS GmbH

# Übersicht

1	eCatalog-Anbindung BANF.....	3
2	eCatalog-Anbindung IH (Instandhaltung).....	4
3	GOODS_MOVEMENT.....	5
4	GR_SYNC.....	6
5	PO_INFO.....	7
6	PO_HANDLING.....	8
7	PO_HISTORY.....	9
8	PR_HANDLING.....	10
9	MM_INVOICE.....	11
10	FI_POSTING.....	12
11	iDoc Filesystem Handling.....	13
12	Master Data Replication.....	14
13	DOC_IN.....	15
14	DOC_OUT.....	16
15	XI and BC Development.....	17
16	ZBANF.....	18
17	Preisliste.....	19
18	Kontaktdaten.....	20

# 1 eCatalog-Anbindung BANF

## 1.1 Kurzbeschreibung

In früheren Versionen waren im SAP Kundenmodifikationen mit OCI Anbindung notwendig. In den aktuellen Releases ist diese OCI Funktionalität in den Standard integrierbar. Und nur diese Version ist auch empfohlen.

## 1.2 Voraussetzungen

Ab SAP Basis ECC 6.0. Es sind in älteren Versionen releaseabhängig zusätzliche Arbeiten notwendig.

## 1.3 Preis

Es handelt sich dabei um kundenspezifisches Customizing und Anpassungen. Also Dienstleistung nach Aufwand. Ein Standardszenario kann mit 2 MT geschätzt werden.

## 2 eCatalog-Anbindung IH (Instandhaltung)

### 2.1 Kurzbeschreibung

In früheren Versionen waren SAP Kundenmodifikationen mit OCI Anbindung notwendig. In den aktuellen Releases ist diese OCI Funktionalität in den Standard integrierbar. Und nur diese Version ist auch empfohlen.

### 2.2 Voraussetzungen

Ab SAP Basis ECC 6.0. Es sind in älteren Versionen releaseabhängig zusätzliche Arbeiten notwendig.

### 2.3 Preis

Es handelt sich dabei um kundenspezifisches Customizing und Anpassungen. Also Dienstleistung nach Aufwand. Ein Standardszenario kann mit 2 MT geschätzt werden.

### 3 GOODS\_MOVEMENT

#### 3.1 Kurzbeschreibung

Der RFC-fähige Funktionsbaustein /INFEP/GOODS\_MOVEMENT ermöglicht das Anlegen eines Materialbeleges (Wareneingang). Es kann, falls gewünscht, ein Bezug zu einer zugrundeliegenden Bestellung hergestellt werden. Die Lösung greift auf vorhandene BAPI-Technologie zurück. Der Baustein ist auch mit einem Fehlerhandling versehen und ermöglicht auch Simulationen.

#### 3.2 Voraussetzungen

SAP Basis 4.7

#### 3.3 Preis

Siehe Preisliste.

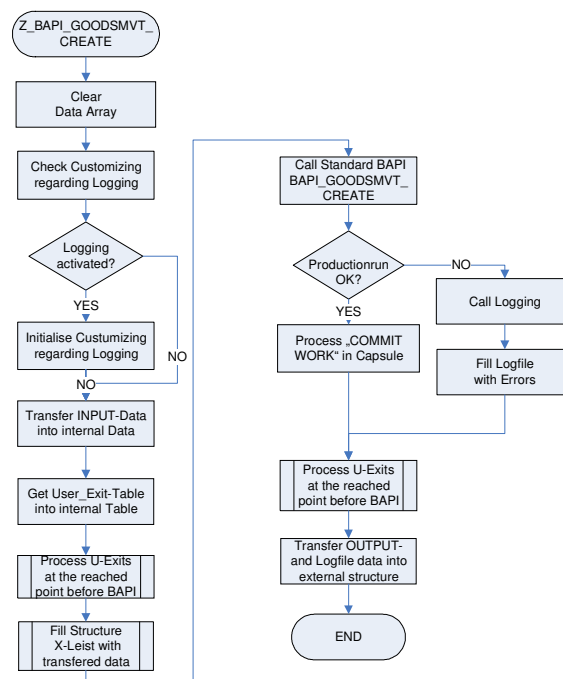
#### 3.4 Standard

Es ist hier auch der RFC-fähige Standardfunktionsbaustein mit ähnlichen Parametern nutzbar, sofern keine kundenspezifischen Anpassungen und Fehlerhandling notwendig sind.

#### 3.5 Nicht im Paketpreis enthaltene Nacharbeiten

Es ist auch ein SOAP-Service (ab ECC 5.0) möglich. Dieser bedeutet jedoch einen Mehraufwand von etwa 0,5 Manntagen zur Erstellung der SOAP Kommunikationsstrukturen/-funktionalitäten. Vorausgesetzt, dass die nötigen Infrastrukturen für eine SOAP-Erstellung vorhanden sind. Notwendige Mappings sind in dem Paketpreis nicht enthalten.

#### 3.6 Prozessbeschreibung



## 4 GR\_SYNC

### 4.1 Kurzbeschreibung

Mithilfe des RFC-fähigen Funktionsbausteines /INFEP/GR\_SYNC ist es externen Systemen möglich, anhand Datum bzw. Belegart, Informationen über Wareneingängen zu Bestellungen auszulesen.

### 4.2 Voraussetzungen

Keine

### 4.3 Preis

Siehe Preisliste

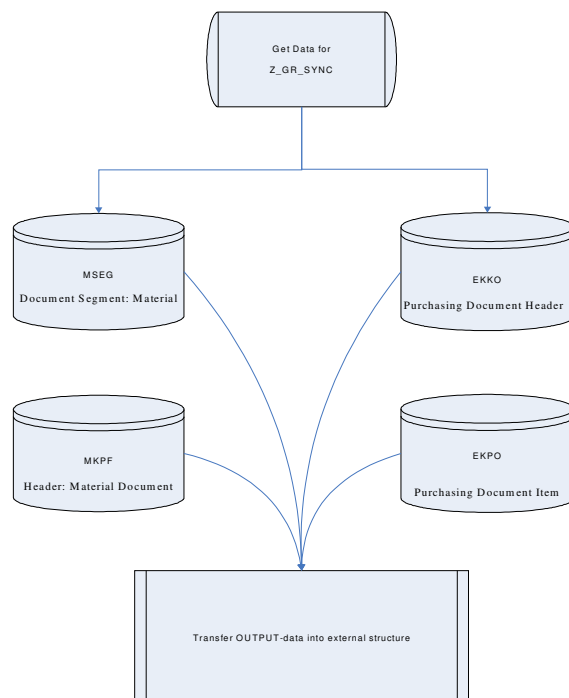
### 4.4 Standard

Dieser Baustein ist im Standard nicht erhältlich.

### 4.5 Nicht im Paketpreis enthaltene Nacharbeiten

Es ist auch ein SOAP-Service (ab ECC 5.0) möglich. Dieser bedeutet jedoch einen Mehraufwand von etwa 0,5 Manntagen zur Erstellung der SOAP Kommunikationsstrukturen/-funktionalitäten. Vorausgesetzt, dass die nötigen Infrastrukturen für eine SOAP-Erstellung vorhanden sind. Notwendige Mappings sind in dem Paketpreis nicht enthalten.

### 4.6 Prozessbeschreibung



## 5 PO\_INFO

### 5.1 Kurzbeschreibung

/INFEP/BE\_PO\_INFO ist ein RFC-fähiger Funktionsbaustein. Anhand einer übergebenen Bestellnummer stellt er den aktuellen Status einer Bestellung fest. Es werden Positionsinformationen, Stati und Bestellentwicklungen zurückgeliefert. Somit wird es auch möglich zu überprüfen, welche Position bereits beliefert wurde.

### 5.2 Voraussetzungen

Keine

### 5.3 Preis

Siehe Preisliste

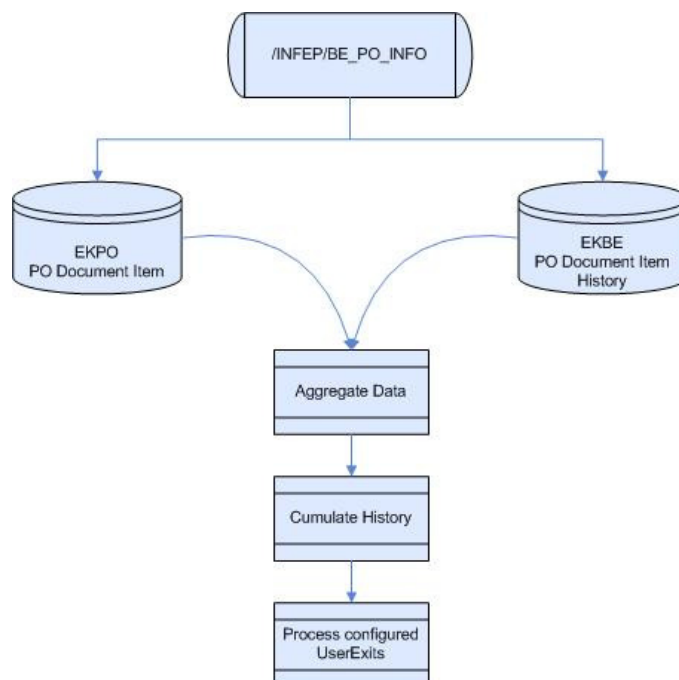
### 5.4 Standard

Dieser Baustein ist im Standard nicht erhältlich.

### 5.5 Nicht im Paketpreis enthaltene Nacharbeiten

Es ist auch ein SOAP-Service (ab ECC 5.0) möglich. Dieser bedeutet jedoch einen Mehraufwand von etwa 0,5 Manntagen zur Erstellung der SOAP Kommunikationsstrukturen/-funktionalitäten. Vorausgesetzt, dass die nötigen Infrastrukturen für eine SOAP-Erstellung vorhanden sind. Notwendige Mappings sind in dem Paketpreis nicht enthalten.

### 5.6 Prozessbeschreibung



## 6 PO\_HANDLING

### 6.1 Kurzbeschreibung

Der RFC-fähige Funktionsbaustein /INFEP/PO\_CREATE1 ermöglicht sowohl das Anlegen als auch Simulieren von Bestellungen im SAP ERP. Zusätzlich beinhaltet dieses Paket den Baustein /INFEP/PO\_CHANGE zum Ändern einer bestehenden Bestellung. Die Bausteine sind mit Userexits zur Vorbereitung der Standard-BAPI-Aufrufe und einem Fehlerhandling ausgestattet.

### 6.2 Voraussetzungen

SAP Basis 4.7

### 6.3 Preis

Siehe Preisliste.

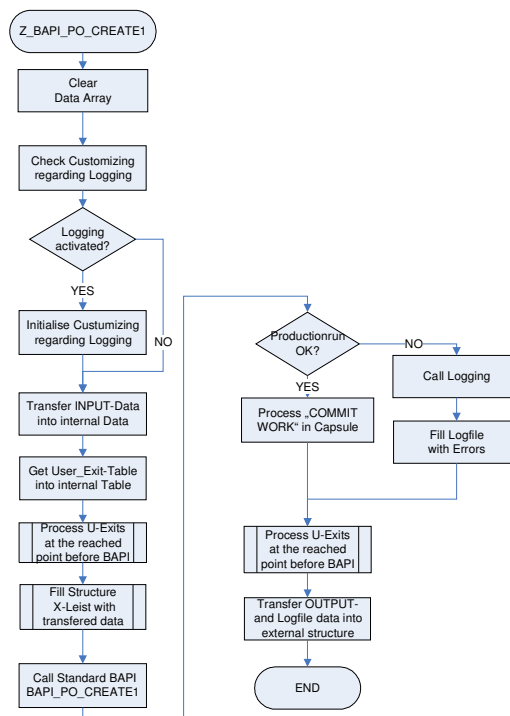
### 6.4 Standard

Es ist hier auch der RFC-fähige Standardfunktionsbaustein mit ähnlichen Parametern nutzbar, sofern keine kundenspezifischen Anpassungen und Fehlerhandling notwendig sind.

### 6.5 Nicht im Paketpreis enthaltene Nacharbeiten

Es ist auch ein SOAP-Service (ab ECC 5.0) möglich. Dieser bedeutet jedoch einen Mehraufwand von etwa 0,5 Manntagen zur Erstellung der SOAP Kommunikationsstrukturen/-funktionalitäten. Vorausgesetzt, dass die nötigen Infrastrukturen für eine SOAP-Erstellung vorhanden sind. Notwendige Mappings sind in dem Paketpreis nicht enthalten.

### 6.6 Prozessbeschreibung





## 7 PO\_HISTORY

### 7.1 Kurzbeschreibung

Der RFC-fähige Funktionsbaustein /INFEP/BE\_HISTORY\_FETCH ermöglicht es einem Drittsystem geänderte Bestellpositionen zu ermitteln. Er liefert alle Informationen zu Bestellpositionen die innerhalb eines angegebenen Zeitraums geändert wurden und einer Bestellung mit einer angegebenen Belegart zugehörig sind. Alternativ ist es ebenfalls möglich, einen genauen Nummernkreis einzuschränken welcher auf Änderungen abgefragt werden soll.

Der Baustein liefert zu den geänderten Positionen die allgemeinen Informationen (EKPO), Kontierungsinformationen (EKKN) und Informationen zu den Einteilungen (EKET). Es wird nicht gefiltert, welche Daten sich genau geändert haben sondern aus technischen Gründen (Abfrage der Tabelle CDHDR zu ressourcenintensiv) alle Informationen einer geänderten Position retour gesendet.

### 7.2 Voraussetzungen

SAP Basis 4.7

### 7.3 Preis

Siehe Preisliste.

### 7.4 Standard

Dieser Baustein ist im Standard nicht erhältlich.

### 7.5 Nicht im Paketpreis enthaltene Nacharbeiten

Es ist auch ein SOAP-Service (ab ECC 5.0) möglich. Dieser bedeutet jedoch einen Mehraufwand von etwa 0,5 Manntagen zur Erstellung der SOAP Kommunikationsstrukturen/-funktionalitäten. Vorausgesetzt, dass die nötigen Infrastrukturen für eine SOAP-Erstellung vorhanden sind. Notwendige Mappings sind in dem Paketpreis nicht enthalten

## 8 PR\_HANDLING

### 8.1 Kurzbeschreibung

Der RFC-fähige Funktionsbaustein /INFEP/RQUI\_CREATE ermöglicht sowohl das Anlegen als auch Simulieren von Bestellanforderungen im SAP ERP. Zusätzlich beinhaltet dieses Paket den Baustein /INFEP/RQUI\_CHANGE zum Ändern einer bestehenden Bestellanforderung. Die Bausteine sind mit Userexits zur Vorbereitung der Standard-BAPI-Aufrufe und einem Fehlerhandling ausgestattet.

### 8.2 Voraussetzungen

SAP Basis 4.7

### 8.3 Preis

Siehe Preisliste.

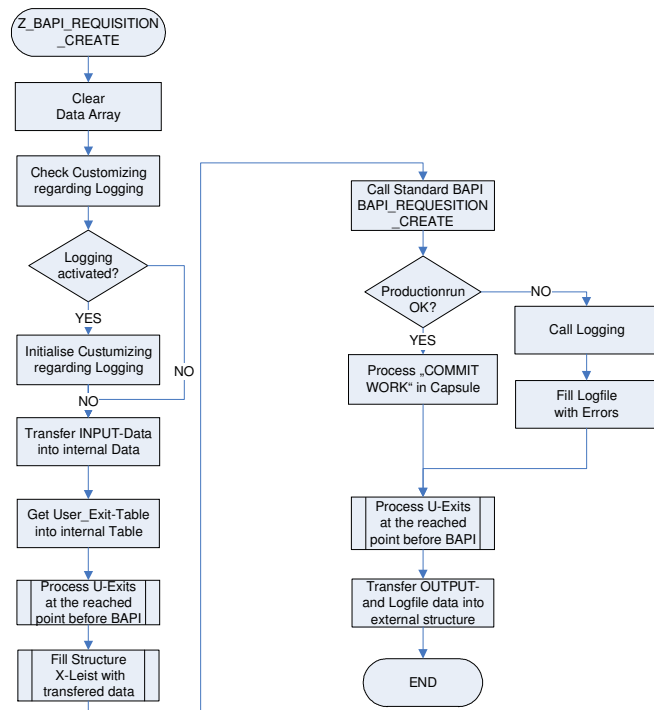
### 8.4 Standard

Es ist hier auch der RFC-fähige Standardfunktionsbaustein mit ähnlichen Parametern nutzbar, sofern keine kundenspezifischen Anpassungen und Fehlerhandling notwendig sind.

### 8.5 Nicht im Paketpreis enthaltene Nacharbeiten

Es ist auch ein SOAP-Service (ab ECC 5.0) möglich. Dieser bedeutet jedoch einen Mehraufwand von etwa 0,5 Manntagen zur Erstellung der SOAP Kommunikationsstrukturen/-funktionalitäten. Vorausgesetzt, dass die nötigen Infrastrukturen für eine SOAP-Erstellung vorhanden sind. Notwendige Mappings sind in dem Paketpreis nicht enthalten.

### 8.6 Prozessbeschreibung



## 9 MM\_INVOICE

### 9.1 Kurzbeschreibung

INFORMATICS stellt den RFC fähigen Baustein /INFEP/INVOIC\_CREATE zur Verfügung. Dieser ermöglicht das Anlegen eines (vorerfassten) MM Rechnungsbeleg. Über Kennzeichen kann optional auch eine Gutschrift erzeugt werden. Im Zusammenhang mit Eingangsrechnung ist oftmals eine Archivierung von Dokumenten beim Kunden erforderlich. Aus diesem Grund beinhaltet der Baustein ein aktivierbares Modul zum Anlegen von Barcodes. Ablegen des eigentlichen Dokuments kann durch den Document Data Input Baustein (nicht im Paket) implementiert werden. Wichtig ist hierbei im Vorfeld die Bestellung.

### 9.2 Voraussetzungen

SAP Basis 4.6a (Für Vorerfassung des Belegs 4.6c)

### 9.3 Preis

Siehe Preisliste

### 9.4 Standard

Es ist hier auch der RFC-fähige Standardfunktionsbaustein mit ähnlichen Parametern nutzbar, sofern keine kundenspezifischen Anpassungen und Fehlerhandling notwendig sind.

### 9.5 Nicht im Paketpreis enthaltene Nacharbeiten

Customizingarbeiten zur Einrichtung eines Archivs bei Dokumentablage.

Es ist auch ein SOAP-Service (ab ECC 5.0) möglich. Dieser bedeutet jedoch einen Mehraufwand von etwa 0,5 Manntagen zur Erstellung der SOAP Kommunikationsstrukturen/-funktionalitäten.

Vorausgesetzt, dass die nötigen Infrastrukturen für eine SOAP-Erstellung vorhanden sind. Notwendige Mappings sind in dem Paketpreis nicht enthalten.

## 10 FI\_POSTING

### 10.1 Kurzbeschreibung

Der RFC-fähige Funktionsbaustein /INFEP/FI\_ACC\_DOC\_POST ermöglicht sowohl das Anlegen als auch Simulieren von FI Belegen im SAP ERP Die Bausteine sind mit Userexits zur Vorbereitung der Standard-BAPI-Aufrufe und einem Fehlerhandling ausgestattet.

### 10.2 Voraussetzungen

SAP Basis 4.7

### 10.3 Preis

Siehe Preisliste.

### 10.4 Standard

Es ist hier auch der RFC-fähige Standardfunktionsbaustein mit ähnlichen Parametern nutzbar, sofern keine kundenspezifischen Anpassungen und Fehlerhandling notwendig sind.

### 10.5 Nicht im Paketpreis enthaltene Nacharbeiten

Es ist auch ein SOAP-Service (ab ECC 5.0) möglich. Dieser bedeutet jedoch einen Mehraufwand von etwa 0,5 Manntagen zur Erstellung der SOAP Kommunikationsstrukturen/-funktionalitäten. Vorausgesetzt, dass die nötigen Infrastrukturen für eine SOAP-Erstellung vorhanden sind. Notwendige Mappings sind in dem Paketpreis nicht enthalten.

## 11 iDoc Filesystem Handling

### 11.1 Kurzbeschreibung

Es wird ein Report zum Einlesen eines iDoc aus dem Filesystem zur Verfügung gestellt. Der Report muss mittels eines Events (sapevt) auf OS Ebene gestartet werden. Diesem wird als Parameter der Filename übergeben. Der Prozess dahinter verarbeitet das iDoc in den Standard iDoc Ablauf hinein.

### 11.2 Voraussetzungen

Transferverzeichnis welches die iDocs beinhaltet und vom SAP ERP die notwendigen Zugriffsberechtigungen besitzen muss. Das iDoc muss im XML Format vorliegen.

### 11.3 Preis

Siehe Preisliste

### 11.4 Standard

Dieser Baustein ist im Standard nicht erhältlich.

### 11.5 Nicht im Paketpreis enthaltene Nacharbeiten

- Customizing für Zugriff auf Verzeichnis.
- Erstellung eines eventgetriggerten Jobs zum Aufruf des Reports

## 12 Master Data Replication

### 12.1 Kurzbeschreibung

Dieses Paket beinhaltet sowohl einen RFC-fähigen Funktionsbaustein als auch einen herkömmlichen Report zur Replikation von Stammdaten in ein Textfile.

Mögliche Stammdaten sind: Zuordnung Lieferantenummer zu Buchungskreis (T076b), Personalstammdaten (PA0001 und PA0002) und Lieferantenstammdaten (LFA1 und LFB1).

### 12.2 Voraussetzungen

Keine

### 12.3 Preis

Siehe Preisliste

### 12.4 Standard

Dieser Baustein ist im Standard nicht erhältlich.

### 12.5 Nicht im Paketpreis enthaltene Nacharbeiten

Es ist auch ein SOAP-Service (ab ECC 5.0) möglich. Dieser bedeutet jedoch einen Mehraufwand von etwa 0,5 Manntagen zur Erstellung der SOAP Kommunikationsstrukturen/-funktionalitäten. Vorausgesetzt, dass die nötigen Infrastrukturen für eine SOAP-Erstellung vorhanden sind.

Der Baustein sorgt für die Übertragung der Tabellen als „Ganzes“. Somit wird die komplette Struktur übertragen. Notwendige Logiken für statusabhängige oder auch „neue“ Einträge müssen gesondert implementiert werden. Genauso, wenn JOIN-abhängige Einträge sowie auch nur reine Datenausschnitte übertragen werden sollen. Hier sind gesonderte Programmierleistungen noch notwendig.

**Hinweis: Da es sich bei den Kunden bis dato fast ausschließlich um eigene Logiken handelt, muss man immer diese Sonderwünsche beachten. Hier geht es meist um die Abgrenzung von Daten – oder auch um das Anfügen von Mehrinformationen.**

## 13 DOC\_IN

### 13.1 Kurzbeschreibung

Dieses Paket beinhaltet einen RFC-fähigen Funktionsbaustein, welcher ein Dokument zu einem SAP Beleg empfängt und diesen in einem Archiv ablegt. Ebenso wird die Verknüpfung zwischen Dokument und SAP Beleg angelegt. Dieses Paket beinhaltet auch bereits die SOAP-Komponenten für den SOAP-Service.

### 13.2 Voraussetzungen

- Ein konfiguriertes Archiv welches ArchiveLink bzw. DMS unterstützt.
- Dokumentart für die übertragenen Dokumente und deren Verknüpfung mit dem Archiv
- Für SOAP Service: Vorausgesetzt, dass die nötigen Infrastrukturen für eine SOAP-Erstellung vorhanden sind.

### 13.3 Preis

Siehe Preisliste

### 13.4 Standard

Dieser Baustein ist im Standard nicht erhältlich.

### 13.5 Nicht im Paketpreis enthaltene Arbeiten

Falls vom Kunden gewünscht, kann das Archiv aufgesetzt und eingerichtet werden sowie eine neue Dokumentart konfiguriert werden. Dies erfordert natürlich einen Mehraufwand.

## 14 DOC\_OUT

### 14.1 Kurzbeschreibung

Dieses Paket beinhaltet einen RFC-fähigen Funktionsbaustein, welcher ein Dokument aus einem Archiv zu einem Einkaufs- oder FI-Beleg liefert. Dieses Paket beinhaltet auch bereits die SOAP-Komponenten für den SOAP-Service.

### 14.2 Voraussetzungen

- Ein konfiguriertes Archiv welches ArchiveLink bzw. DMS unterstützt.
- Die Dokumentart für die übertragenen Dokumente existiert und ist mit dem Archiv verknüpft.
- Für SOAP Service: Vorausgesetzt, dass die nötigen Infrastrukturen für eine SOAP-Erstellung vorhanden sind.

### 14.3 Preis

Siehe Preisliste

### 14.4 Standard

Dieser Baustein ist im Standard nicht erhältlich.

### 14.5 Nicht im Paketpreis enthaltene Arbeiten

Falls vom Kunden gewünscht, kann das Archiv aufgesetzt und eingerichtet werden sowie eine neue Dokumentart konfiguriert werden. Dies erfordert natürlich einen Mehraufwand.



## 15 XI and BC Development

### 15.1 Kurzbeschreibung

Für eine organisierte und überwachte Kommunikation zwischen den Geschäftspartner bietet INFORMATICS an, Customizing und Development für SAP XI und SAP BC zu übernehmen. Sowohl die Kommunikation über Webservices, iDocs, plain HTTP Aufrufen, Textdateien als auch verschiedene Kombinationen aus diesen sind möglich.

### 15.2 Voraussetzungen

Eine bestehende Infrastruktur mit eingerichtetem XI und System Landscape Directory bzw. konfigurierter BC. Falls diese Voraussetzungen nicht gegeben sind, bieten wir an, diese für den Kunden zu verwirklichen.

### 15.3 Preis

Es handelt sich dabei um kundenspezifisches Customizing und Anpassungen. Also Dienstleistung nach Aufwand.

## 16 ZBANF

### 16.1 Kurzbeschreibung

Die Lösung unterstützt den Kunden bei externen Sourcing-Prozessen. Im Lieferumfang ist eine neue iDoc-Struktur ZBANF samt Verarbeitungsfunktionsbaustein enthält, der die Daten aufbereitet und an den iDoc Versand weiterreicht. Zusätzlich wird ein Report zur Abarbeitung der Transfertabellen bereit gestellt, welcher Online abrufbar ist oder in Jobs eingebunden werden kann.

### 16.2 Voraussetzungen

Korrektes Customizing der Standard-Sourcing-Parameter sowie Pflege des MRP Laufs. Diese Aufwände können nach Aufwand auch übernommen werden.

### 16.3 Preis

Siehe Preisliste

### 16.4 Standard

Dieser Baustein ist im Standard nicht erhältlich.

### 16.5 Nicht im Paketpreis enthaltene Arbeiten

Wichtig ist hier das Gesamtkonzept des Prozesses, welches immer wieder sehr kundenindividuell sein kann. Diese Analysen müssen unbedingt im Vorfeld geschehen und bedeuten oftmals Beratungsaufwand, der nicht mit diesem Paket abgedeckt ist.

## 17 Preisliste

Gültig von 1. April 2011 bis 31. März 2012

1	eCatalog-Anbindung BANF.....	nach Aufwand
2	eCatalog-Anbindung IH (Instandhaltung).....	nach Aufwand
3	GOODS_MOVEMENT .....	495,00 EUR
4	GR_SYNC.....	495,00 EUR
5	PO_INFO .....	495,00 EUR
6	PO_HANDLING.....	495,00 EUR
7	PO_HISTORY .....	495,00 EUR
8	PR_HANDLING.....	495,00 EUR
9	MM_INVOICE.....	495,00 EUR
10	FI_POSTING.....	495,00 EUR
11	iDoc Filesystem Handling .....	495,00 EUR
12	Master Data Replication.....	495,00 EUR
13	DOC_IN.....	495,00 EUR
14	DOC_OUT.....	495,00 EUR
15	XI and BC Development.....	nach Aufwand
16	ZBANF .....	495,00 EUR
	Zusatzaufwände je Mannstunde.....	123,75 EUR

Die Preise verstehen sich exklusive Mehrwertsteuer. Es sind zu jedem Punkt Mehraufwände möglich, die nicht Teil des Preises sind. Bitte diese Info aus den einzelnen Paketbeschreibung entnehmen oder beim INFORMATICS Team nachfragen.

Hinweis: Bei Projekten sollte in der Schätzung immer ein Manntag „Administratives“ mit aufgenommen werde, da es immer wieder vermehrt zu Abstimmungsarbeiten kommt.

## 18 Kontaktdaten

### Entwicklung

Harald Falzberger  
+43 732 681 959 – 50  
fah@informatics.at

### Kaufmännischer Ansprechpartner sowie Projektkoordination

Otto Kitzmüller  
+43 732 681 959 – 20  
kio@informatics.at